

Jahr 2013 / 2014



Tresore
Waffenschranke
Schlösser



INNOWACYJNA GOSPODARKA
NAPRODZIA KRAJOWA SPRAWIEDLIWOŚCI

UMA EUROPEJSKA
EUROPEJSKI FUNDUSZ
ROZWOJU REGIONALNEGO



Dotacje na innowacje. Inwestujemy w Waszą przyszłość

Firma PPH POLASZEK Justyna Polaszek realizuje projekt w ramach działania 6.1 „Paszport do Eksportu” Programu Operacyjnego Innowacyjna Gospodarka. Projekt współfinansowany przez UNIĘ EUROPEJSKĄ ze środków Europejskiego Funduszu Rozwoju Regionalnego w ramach Programu Operacyjnego Innowacyjna Gospodarka.


DOPPELWANDIGE WAFFENSCHRÄNKE

Waffenkassens für eine sichere und zuverlässige Verwahrung von Langwaffen und Munition, gefertigt streng nach der Euronorm ISO 9001, gemäß Sicherheitsstufe S nach VDMA 24992 (Stand: Mai 1995)

Sicherheitsstufe S2 nach FN-EN 14450:2006

SAFARI UND HÜBERTUS

- ✓ Allseitig doppelwandiges Gehäuse aus 60 mm Stahlblech
- ✓ Doppelwandige Tür aus 95 mm Stahlblech, gleitet in Innesscharnieren, dreiseitig verriegelt mit 25 mm Ø Stahlbolzen
- ✓ Massives Türblatt aus 6 mm Stahlblech
- ✓ Doppelbolben-Sicherheitschloss nach VGS Kl. 1
- ✓ Standardmäßig ausgestattet mit einem individuell abschließbaren Innentresor über die gesamte Breite im Innenraum
- ✓ Pulverbeschichtung: RAL 7035 lichtgrau oder RAL 1013 perlweiß
- ✓ Wand- oder Bodenverankerung ist möglich

SAFARI ist im Innenraum ausgestattet mit Waffenhalter an der Rückwand und einem individuell abschließbaren Innentresor über die gesamte Breite

HÜBERTUS-SK ist im Innenraum ausgestattet mit Waffenhalter an der Rückwand, einer senkrechten Trennwand und 5 verstellbaren Fachböden

SAFARI

SAFARI

HÜBERTUS

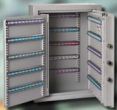

MODEL	AUßENMAß H x B x T mm	INNENMAß H x B x T mm	WAPFENHALTER/BO- DEN	GRÖßTE GEWICHT kg	INNENFACH- ZÄHLE	VERBODEN- ZEIT
SAFARI-6	1300 x 340 x 430	1200 x 290 x 230	8	130	200	117
SAFARI-10	1300 x 430 x 430	1200 x 300 x 230	10	130	200	130
HÜBERTUS-SK	1300 x 430 x 430	1380 x 330 x 280	5	210	130	204
HÜBERTUS-S	1300 x 415 x 430	1380 x 295 x 280	5	200	130	113
HÜBERTUS-7	1300 x 330 x 430	1380 x 410 x 280	7	200	130	158
HÜBERTUS-9	1300 x 430 x 430	1380 x 330 x 280	9	210	130	200

Sicherheitsstufe S1 nach PN-EN 14450:2006

- ✓ Einwandiges Gehäuse aus 3mm Stahlblech
- ✓ Doppelwandige Tür 50 mm stark
- ✓ Massives Türblatt aus 6 mm Stahlblech
- ✓ Doppelbart-Sicherheitschloss nach VdS Kl. 1
- ✓ Zweiflügelig
- ✓ Verstellbare Hakenleisten, verschiedenfarbig und fortlaufend nummeriert
- ✓ Pulverbeschichtung: RAL 7035 lichtgrau oder RAL 1013 perlweiß
- ✓ Vorsehen für die Wandbefestigung



ST - 100



ST - 200

Stufen	Abmessungen W x H x T mm	Netto-Gewicht kg
ST - 100	426 x 440 x 120	30
ST - 200	426 x 440 x 200	37

INNENFACH-SCHRÄNKE

Gelerigt nach Ihrem individuellen Wunsch



TRANSPORTKARRE UND REGALE

TRANSPORTKARRE

- ✓ Stahlrohrkonstruktion
- ✓ Sichere Griffe aus Kunststoff mit Handschutz gemäß den aktuellsten Sicherheitsvorschriften
- ✓ Luftbereifung
- ✓ Serienmäßige Pulverbeschichtung schwarz

Maße:

- ✓ Schaufel 280 (B) x 300 (T) mm
- ✓ 1300 mm (H) 500 mm (B)
- ✓ Raddurchmesser: 280 mm
- ✓ Radbreite: 85 mm

LAGERREGALE

- ✓ Regalkonstruktion eignet sich perfekt für die Lagerung von verschiedenen Waren
- ✓ Pulverbeschichtung

Maße:

- ✓ 1500 (H) x 610 (B) mm
- ✓ 2500 (H) x 430 (B) mm mit 5 Fachböden



METALLKASTEN

- ✓ Stahlkonstruktion
- ✓ Verschluss möglich
- ✓ Pulverbeschichtung
- ✓ Für Aufbewahrung von verschiedenen Gegenständen



POLISZEK

✓ Schloss mit 2 Rundriegel mit Innengewinde

✓ Schloss mit 3 Rundriegel

✓ Schloss mit Flachriegel



Hersteller von
Tresorschlossern schließbar
MODELL PS-99/1A

Zertifiziert - IMP KLASSE "A" PN-EN 1300:2006



**INNOWACYJNA
GOSPODARKA**
NARODOWA STRATEGIA SPÓŁNOŚCI

UNIA EUROPEJSKA
EUROPEJSKI FUNDUSZ
ROZWOJU REGIONALNEGO



Polaszek

Przedsiębiorstwo Produkcyjno Handlowe
"Polaszek"
Jadwiga Polaszek
Długoleśka, ul. Kolejowa 1a, 55-095 Mirków
tel. 0048 71 315 20 95, 0048 71 315 30 93
fax 0048 71 315 22 43
e-mail: tresor@polaszek.com.pl
Internet: www.polaszek.com.pl



MÖBELTRESORE – MN

Sicherheitsstufe I nach PN-EN 1143-1

- ✓ Allseitig doppelwandiger Korpus
- ✓ Außenmantel gefertigt aus 3 mm Stahlblech
- ✓ Für Korpus und Türen wird eine hochwertige Feuerschutzisolierung verwendet
- ✓ Die Tür ist aus 6 mm Stahlblech gefertigt, ausgestattet mit Innerscharnieren, geschützt durch eine stabile Rahmenkonstruktion, verriegelt mit 25 mm Ø Bolzen
- ✓ Doppelbartschlüsselzylinder nach VGS Klasse 1
- ✓ Pulverbeschichtung: RAL 7035 lichtgrau oder RAL 1013 perlweiß
- ✓ Höhenverstellbare Fachböden
- ✓ Wand- oder Bodenverankerung möglich

Zusätzliche Ausstattung gegen Aufpreis:

- ✓ Verschiedene Kombinationen vom Schlüsselschloss, mechanischen und elektronischen Zahlenkombinationsschloss
- ✓ Fertigung eines getrennt abschließbaren Innenfaches



MN-26



MNO-45



MN-40



MNO-65

Modell	Außenmaße B x H x T (mm)	Innenmaße B x H x T (mm)	Gewicht kg	Fachböden Anzahl	Volumen dm ³
MN-30	304 x 490 x 300	195 x 340 x 205	47	1	18,0
MN-45	466 x 490 x 300	303 x 340 x 205	55	1	31,0
MNO-45	466 x 490 x 420	303 x 340 x 290	80	1	42,0
MNO-55	566 x 490 x 420	403 x 340 x 290	75	2	53,0
MNO-65	666 x 490 x 420	503 x 340 x 290	99	2	64,0
MNO-75	736 x 490 x 420	643 x 340 x 290	111	2	74,0
MNO-85	866 x 490 x 420	733 x 340 x 290	123	2	87,0
MNO-100	1003 x 600 x 500	893 x 475 x 370	130	3	171,0
MNO-120	1203 x 600 x 500	1093 x 475 x 370	140	3	210,0
MNO-150	1503 x 600 x 500	1393 x 475 x 370	170	3	267,0



MÖBELTRESORE - OPAL

Sicherheitsstufe II nach PN-EN 1143-1

- ✓ Alleseitig doppelwandiger Korpus
- ✓ Vielschichtige, verstärkte Innenkonstruktion mit speziellen Dichtungen und Füllungen garantiert höchste Sicherheit
- ✓ Außenmantel aus 3 mm Stahlblech
- ✓ Innenmantel aus 2 mm Stahlblech
- ✓ Wanddicke 71 mm
- ✓ Türblatt aus 6mm Stahlblech, gletet in Außenscharnieren
- ✓ Tür doppelwandig, 91 mm stark
- ✓ Tür aufschwenkbar bis auf 180 Grad
- ✓ Für Korpus und Türen wird eine hochwertige Feuerschutzisolierung verwendet
- ✓ Versleigte, kräftige 25 mm Ø Bolzenverriegelung
- ✓ Doppelbartschlüsselschloss nach VdS Klasse 1
- ✓ Pulverbeschichtung: RAL 7035 lichtgrau oder RAL 9013 perlweiß
- ✓ Höhenverstellbare Fachböden

Zusätzliche Ausstattung gegen Aufpreis:

- ✓ Verschiedene Kombinationen vom Schlüsselschloss, mechanischen und elektronischen Zahlenkombinationsschloss
- ✓ Fertigung eines getrennt abschließbaren Innenfaches



OPAL 120



OPAL 60



OPAL 90

Modell	innenmaß H x B x T mm	außenmaß H x B x T mm	gewicht kg	fachkombi verstellbar	titelwert zł
OPAL 60	400 x 300 x 400	450 x 350 x 310	140	1	52,0
OPAL 70	700 x 500 x 400	550 x 350 x 310	160	1	63,0
OPAL 90	900 x 500 x 400	750 x 350 x 310	190	1	75,0
OPAL 100	1000 x 430 x 510	850 x 400 x 340	240	1	108,0
OPAL 120	1200 x 430 x 510	1050 x 400 x 340	270	2	163,0
OPAL 130	1300 x 430 x 510	1250 x 400 x 340	320	2	213,0



MÖBELTRESORE – S1

Sicherheitsstufe S1 nach PN-EN 14450:2006

- ✓ Allseitig doppelwandiger Korpus
- ✓ Außenseite gefertigt aus 3 mm Stahlblech
- ✓ Für Korpus und Türen wird eine hochwertige Feuerschutzisolation verwendet
- ✓ Die Tür ist aus 3 mm Stahlblech gefertigt, ausgestattet mit Innenschamieren, geschützt durch eine stabile Rahmenkonstruktion, verriegelt mit 25 mm Ø Bolzen
- ✓ Doppelbartschlüsselschloss nach VdS Klasse 1
- ✓ Pulverbeschichtung: RAL 7035 lichtgrau oder RAL 9013 perlweiß
- ✓ Höhenverstellbare Fachböden
- ✓ Wand- oder Bodenverankerung möglich

Zusätzliche Ausstattung gegen Aufpreis:

- ✓ Verschiedene Kombinationen vom Schlüssel-schloss, mechanisches und elektronisches Zahlenkombinationsschloss
- ✓ Fertigung eines getrennt abschließbaren Innenfaches



MOTEL - 1



MOTEL - 3



MOTEL - 2

Modell	Äußere Maße (H x B x T) mm	Innere Maße (H x B x T) mm	Gewicht kg	Volumen dm ³
MOTEL - 1	118 x 228 x 176	107 x 217 x 136	7	2
MOTEL - 2	145 x 228 x 176	137 x 217 x 136	9	3
MOTEL - 3	240 x 228 x 176	223 x 217 x 136	12	70
MOTEL - 4	340 x 228 x 176	275 x 200 x 136	20	24



HIT - 4



HIT - 6

Modell	Äußere Maße (H x B x T) mm	Gewicht kg	Facetten verstellbar	Volumen dm ³
HIT - 1	170 x 240 x 140	47	1	4
HIT - 2	310 x 455 x 335	55	1	50
HIT - 3	470 x 455 x 335	60	1	75
HIT - 4	470 x 490 x 410	75	2	92
HIT - 5	560 x 490 x 410	99	2	110
HIT - 6	660 x 490 x 410	111	2	130
HIT - 7	760 x 490 x 410	129	2	150
HIT - 8	860 x 490 x 410	130	2	170
HIT - 40	330 x 430 x 380	140	1	55
HIT - 50	430 x 340 x 400	170	1	60



MÖBELTRESORE – S2

Sicherheitsstufe S2 nach PN-EN 14450:2006

- ✓ Allseitig doppelwandiger Korpus
- ✓ Außenmantel gefertigt aus 3 mm Stahlblech
- ✓ Für Korpus und Türen wird eine hochwertige Feuerschutzisolation verwendet
- ✓ Die Tür ist aus 3 mm Stahlblech gefertigt, ausgestattet mit Innenscharnieren, geschützt durch eine stabile Rahmenkonstruktion, verriegelt mit 25 mm Ø Bolzen
- ✓ Doppelbartschlüsselschloss nach VdS Klasse 1
- ✓ Pulverbeschichtung: RAL 7035 lichtgrau oder RAL 1013 perlweiß
- ✓ Höhenverstellbare Fachböden
- ✓ Wand- oder Bodenverankerung möglich

Zusätzliche Ausstattung gegen Aufpreis:

- ✓ Verschiedene Kombinationen vom Schließschloss, mechanisches und elektronisches Zahlenkombinationsschloss
- ✓ Fertigung eines getrennt abschließbaren Innentisches



MAN-1



MAN-4



MAN-3



MAN-6

Modell	Außenmaße H x B x T (mm)	Innenmaße H x B x T (mm)	Gewicht kg	Fachböden anzahl	Volumen dm ³
MAN-1	270 x 340 x 280	170 x 240 x 180	18	1	6
MAN-2	310 x 495 x 300	220 x 375 x 220	30	1	18,0
MAN-3	470 x 495 x 300	375 x 375 x 220	31	1	30,0
MAN-4	470 x 490 x 410	360 x 375 x 295	51	2	38,0
MAN-5	560 x 490 x 410	460 x 375 x 295	60	2	51,0
MAN-6	660 x 490 x 410	570 x 375 x 295	69	2	63,0
MAN-7	760 x 490 x 410	660 x 375 x 295	79	2	73,0
MAN-8	860 x 490 x 410	760 x 375 x 295	89	2	84,0
MAN-40	330 x 430 x 380	230 x 375 x 300	36	1	28,0
MAN-50	430 x 340 x 400	340 x 295 x 300	38	1	30,0



WANDRESORE – STEIN

- ✓ Einwandiges Tresorgehäuse aus 3 mm Stahlblech
- ✓ Doppelwandige Tür aus 6 mm Stahlblech
- ✓ Türdicke 60 mm
- ✓ Mehrfache, kräftige 25 mm Ø Bolzenverriegelung
- ✓ Doppelbart-Sicherheitschloss nach VdS Kl. 1
- ✓ Pulverbeschichtung: RAL 7035 lichtgrau oder RAL 9013 perlweiß.

WANDRESORE – WN

- ✓ Einwandiges Tresorgehäuse aus 3 mm Stahlblech
- ✓ Doppelwandige Tür aus 6 mm Stahlblech
- ✓ Türdicke 60 mm
- ✓ Mehrfache, kräftige 25 mm Ø Bolzenverriegelung
- ✓ Doppelbart-Sicherheitschloss nach VdS Kl. 1
- ✓ Pulverbeschichtung: RAL 7035 lichtgrau oder RAL 9013 perlweiß.



Stein - 2



WN - 26/ZK5



WN - 45



WN - 26



WNO - 45

Modell	Äußere Höhe (H) mm	Äußere Tiefe (T) mm	Gewicht (G)	Türschonverkleidung	Höhen (H)
WANDRESORE – STEIN					
STEIN - 1	110 x 220 x 110	80 x 200 x 75	4	-	1,5
STEIN - 2	140 x 220 x 110	130 x 200 x 75	8	-	2,0
STEIN - 3	235 x 220 x 110	210 x 200 x 75	10	-	3,0
STEIN - 4	305 x 220 x 110	280 x 200 x 75	11	-	4,0
WANDRESORE – WN					
WN - 26	380 x 350 x 240	170 x 200 x 190	15	1	9,0
WN - 30	300 x 480 x 245	210 x 380 x 200	22	1	14,0
WN - 45	430 x 480 x 245	340 x 380 x 200	28	1	25,0
WNO - 45	430 x 480 x 375	340 x 380 x 300	32	2	42,0
WNO - 50	530 x 480 x 375	440 x 380 x 300	37	2	54,0
WNO - 65	630 x 480 x 375	540 x 380 x 300	43	2	66,0
WNO - 75	730 x 480 x 375	640 x 380 x 300	49	2	77,0
WNO - 85	830 x 480 x 375	740 x 380 x 300	55	2	89,0

EINWURFTRESORE



TRESORE MIT EINWURFSCHUTZ ODER EINWURFKLAPPE

- ✓ Einwandiger Korpus aus 3 mm Stahlblech
- ✓ Einwandige Tür aus 6 mm Stahlblech,
- ✓ Scharniere innenliegend
- ✓ Doppelbartschloss mit 2 Schlüsseln
- ✓ Einwurfschutz oder Einwurfklappe mit Rückholperre
- ✓ Pulverbeschichtung: RAL 7035 Lichtgrau oder RAL 1013 perlweiß



IC - 3



IC - 4



CASHBOX

- ✓ Kassentresore
- ✓ Ausziehbares Fach, gespernt mit einem Verschluss
- ✓ 2 Schlüsselschlösser: schließbar vorne und oben
- ✓ Pulverbeschichtung: RAL 7035 Lichtgrau oder RAL 1013 perlweiß



CASHBOX



CASHBOX

POLBZEK

Modell	Außenmaß H x B x T mm	Innenmaß H x B x T mm	Einwurfschutz Einwurfklappe Tiefen mm	Wegeschl. kg	Wegeschl. Stk.
TRESORE MIT EINWURFSCHUTZ					
IC - 1	300 x 250 x 250	250 x 244 x 244	15 x 100	14	15
IC - 2	440 x 250 x 250	340 x 244 x 244	15 x 100	21	20
IC - 3	440 x 440 x 440	340 x 434 x 434	15 x 100	40	70
TRESORE MIT EINWURFKLAPPE					
IC - 2H	400 x 250 x 250	400 x 244 x 244	90 x 170	23	34
IC - 4	600 x 440 x 440	400 x 434 x 434	90 x 380	49	82

Modell	Außenmaß H x B x T mm
CASHBOX	240 x 100 x 200

TRESORE FÜR PC

- ✓ Einwandiger Korpus aus 3 mm Stahlblech
- ✓ Einwandige Tür aus 6 mm Stahlblech
- ✓ Doppelbart-Sicherheitschloss nach VdS Kl. 1
- ✓ Pulverbeschichtung: RAL 7035 lichtgrau oder RAL 1013 perlweiß

TRESORE FÜR LAPTOP

- ✓ Einwandiges Gehäuse aus 3 mm Stahlblech
- ✓ Einwandige Tür aus 3 mm Stahlblech
- ✓ Leichte Konstruktion
- ✓ Doppelbart-Sicherheitschloss nach VdS Kl. 1
- ✓ Pulverbeschichtung: RAL 7035 lichtgrau oder RAL 1013 perlweiß
- ✓ Vorsehen für die Tischplattenbefestigung
- ✓ Einfache und sichere Lagerung des Laptops

TRESORE FÜR VIDEOÜBERWACHUNGS-GERÄTE

- ✓ Einwandiges Gehäuse aus 3 mm Stahlblech
- ✓ Einwandige Tür aus 3 mm Stahlblech
- ✓ Doppelbart-Sicherheitschloss nach VdS Kl. 1
- ✓ Pulverbeschichtung: RAL 7035 lichtgrau oder RAL 1013 perlweiß
- ✓ Löcher für Belüftung und Kabeldurchführung auf der Rückseite

POLBSZEK



SK - 20



SK - 60

Modell	Abmessungen B x H x T (mm)	Innenmaße B x H x T (mm)	BRÜCKE mm	VOLUMEN lit
SK - 20	70 x 470 x 300	412 x 312 x 180	6	11
SK - 60	600 x 320 x 390	412 x 312 x 180	45	100



Modell	Abmessungen B x H x T (mm)
VR - 5	200 x 540 x 100

EINWANDIGE WAFFENSCHRÄNKE

Waffenkassens für eine sichere und zuverlässige Aufbewahrung von Langwaffen und Munition, gefertigt streng nach der Europäischen ISO 9001, gemäß Sicherheitsstufe A nach VDMA 24992 (Stand: Mai 1995)

Sicherheitsstufe S1 nach PN-EN 14450:2006

HIT BAJANT (BAJANT)

- ✓ Einwandiges Gehäuse aus 2 mm Stahlblech
- ✓ Doppelwandige Tür aus Stahlblech, geteilt in Innenkammer, dreiseitig verriegelt mit 25-mm-Ø Stahlbolzen
- ✓ Massives Türbleib aus 3 mm Stahlblech
- ✓ Doppelfach-Sicherheitschloss nach VDS K: 1
- ✓ Standardmäßig ausgestattet mit einem individuell abschließbaren Innenraum über die gesamte Breite im Innenraum
- ✓ Pulverbeschichtung RAL 7035 hellgrün oder RAL 1013 perlweiß
- ✓ Wand- oder Bodenverankerung ist möglich

HIT WF 140 E - S, S-1, S-R, S-11

- ✓ Einwandiges Gehäuse aus 2 mm Stahlblech
- ✓ Doppelwandige Tür aus Stahlblech, geteilt in Innenkammer, dreiseitig verriegelt mit 25-mm-Ø Stahlbolzen
- ✓ Massives Türbleib aus 3 mm Stahlblech
- ✓ Doppelfach-Sicherheitschloss nach VDS K: 1
- ✓ Standardmäßig ausgestattet mit einem individuell abschließbaren Innenraum über die gesamte Breite im Innenraum
- ✓ Pulverbeschichtung RAL 7035 hellgrün oder RAL 1013 perlweiß
- ✓ Wand- oder Bodenverankerung ist möglich

HIT OLYMP 8

- ✓ Einwandiges Gehäuse aus 2 mm Stahlblech
- ✓ Doppelwandige Tür aus Stahlblech, geteilt in Innenkammer, dreiseitig verriegelt mit 25-mm-Ø Stahlbolzen
- ✓ Massives Türbleib aus 3 mm Stahlblech
- ✓ Doppelfach-Sicherheitschloss nach VDS K: 1
- ✓ Standardmäßig ausgestattet mit einem individuell abschließbaren Innenraum über die gesamte Breite im Innenraum
- ✓ Innenraum ausgestattet mit Halterhalter an der Rückwand, einer senkrechten Trennwand und 4 Fachböden
- ✓ Pulverbeschichtung RAL 7035 hellgrün oder RAL 1013 perlweiß
- ✓ Wand- oder Bodenverankerung ist möglich

HIT OLYMP 8

- ✓ Einwandiges Gehäuse aus 2 mm Stahlblech
- ✓ Doppelwandige Tür aus Stahlblech, geteilt in Innenkammer, dreiseitig verriegelt mit 25-mm-Ø Stahlbolzen
- ✓ Massives Türbleib aus 3 mm Stahlblech
- ✓ Doppelfach-Sicherheitschloss nach VDS K: 1
- ✓ Standardmäßig ausgestattet mit einem individuell abschließbaren Innenraum über die gesamte Breite im Innenraum
- ✓ Türseitig Halterungen für Pulverbüchse und 8 Stückpatronen
- ✓ Pulverbeschichtung RAL 7035 hellgrün oder RAL 1013 perlweiß
- ✓ Wand- oder Bodenverankerung ist möglich

Zusätzliche Ausstattung gegen Aufpreis:

Mechanisches Zylinderkombischloss oder Elektronenschloss (nicht für Modelle Fasan und WF 140 E-S)



Modell	Abmessungen H x B x T (mm)	Innenmaße H x B x T (mm)	Wartungsfreudigkeit	Wegschloß kg	Wandstärke mm	Stärke mm
HIT WF-140 E-S	1400 x 300 x 300	1200 x 244 x 244	5	78	156	147
HIT WF-140 E-1	1400 x 300 x 300	1200 x 244 x 244	7	95	156	211
HIT WF-140 E-R	1400 x 300 x 300	1200 x 254 x 244	9	105	156	237
HIT WF-140 E-11	1400 x 700 x 300	1200 x 474 x 244	11	136	156	267
HIT OLYMP-8	1400 x 300 x 300	1200 x 244 x 244	5	100	156	211
HIT OLYMP-8	1400 x 400 x 300	1200 x 244 x 244	8	95	156	149
HIT BAJANT	1400 x 300 x 300	1200 x 244 x 244	5	44	156	147